

にちようび

は

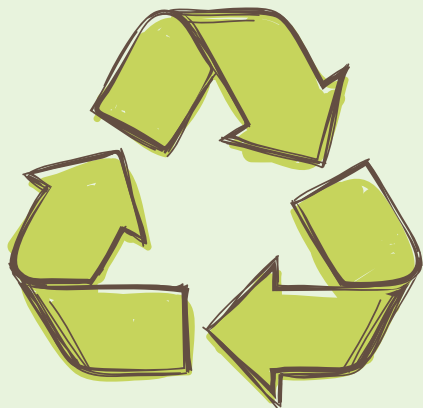
資源活用市

第1 第2 第3 第4 第5

営業時間 10:00 ~ 15:00



第1・2・5 日曜日開催
リユースが地域で当たり前になるための活動として、皆様からご寄付いただいた不要品を、選別し、手に取りやすい価格で販売しています



日用雑貨など、ご家庭で不要品があれば開館日にお持ち込みください
原則、新品・未使用品となります
家電・一辺が30cmを超えるものについてはお持ち込みいただいてもお引き取りできませんのでご注意ください

富士見橋エコー広場館で

フリーマーケット

第1 第2 第3 第4 第5

営業時間 10:00 ~ 12:00

最大
20店舗



第3・4 日曜日開催
まだ使えるものを次の人へモノを通して人と人がつながる場としてフリーマーケットの場所を提供しています

出店される方

出店スペース：約 1.8m×1.8m / 店舗
受付：3カ月前から開催日の7日前まで
※未成年の方は保護者同伴が原則です

20店舗以上のお申込みがあった場合は抽選とさせていただきます
(区内在住・在学・在勤の方、などを優先)

当日の流れ

受付：9:15 ~ ※それ以前の来場はご遠慮ください
受付時に出店許可証と場所番号カードをお渡しします
出店場所は抽選で決定、変更はできません

搬入：9:30 ~ ※駐車場はありません

開店準備：会場が狭いため、周囲と協力し区画内で準備をお願いします
開始前の販売は禁止です

開店：10:00 閉店：12:00

終了後、許可証・番号カードをご返却ください

リユース活動

しませんか



販売について

販売できるのは「家庭から出た不用品」のみです
事業者様による新品中心の販売はできません

【販売禁止品(例)】

食品・酒・たばこ / ブランド品・コピー品
医薬品・化粧品 / 電化製品 / 骨董品 / 高価品
刃物など危険物 ほか

違法商品や法令に抵触する物は厳しく対処します
主催者による商品確認にご協力ください

中止について

当日午前9時に雨天の場合は中止です
(判断はエコー広場館が行います)

雪・台風・猛暑など、安全確保が難しい場合も中止となりますのでご了承ください

開館時間前の中止のお問い合わせ
(対応は午前9:00からとなります)

富士見橋エコー広場館

03-3824-3196

公式LINEから中止の連絡も行う予定です
※おともだち登録済みの方限定